

# acer

# Aspire ES17

## ES1-732



## Pour un usage quotidien



**HD LED**  
True Cinematic View

HD LED  
true cinematic view



Precision Touchpad



BluelightShield™

**HDMI™**  
HIGH DEFINITION MULTIMEDIA INTERFACE

**2 ANS  
DE  
GARANTIE**

# acer



## Un grand espace de Travail de 17,3''

Pour plus de confort, un grand clavier avec pavé numérique indépendant & des touches légèrement incurvées

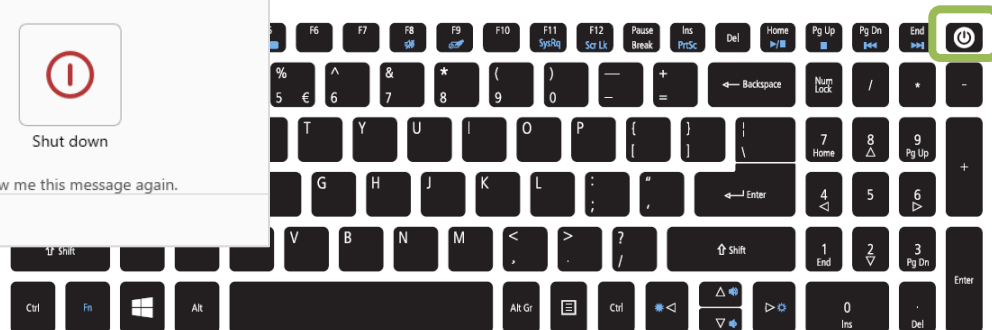
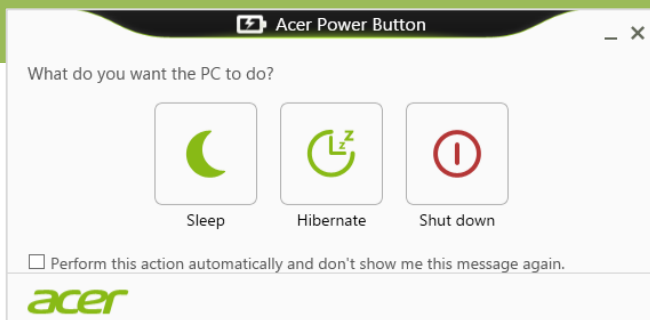


## Acer BlueLightShield™

protège vos yeux en filtrant la lumière bleue pour vous permettre une utilisation plus confortable et pour plus longtemps.



**Bouton Power**  
accès facile directement sur le clavier & usage astucieux





Référence Produit	<b>NX.GH4EF.009</b>
Code EAN	<b>4713883091657</b>
Nom du Modèle	<b>ES1-732-C0FQ</b>
Pays	<b>France</b>

Général	Type	Notebook
	Système d'Exploitation	Windows 10 Home
	Deuxième système d'exploitation	Non
Processeur / Chipset	Processeur	Intel® Celeron® N3350
	Core / Thread	2/2
	Fréquence	1.1 GHz
	Turbo	2.4 GHz
	cache	2MB
	Chipset	Non
	Chipset graphique intégrée et fréquence Gfx	Intel® HD Graphics 500 100 MHz
Mémoire	RAM	4Go
	Capacité de mémoire maximale	2
	Slot disponible	1
Stockage	Disque dur	500Go 2.5" 5400rpm
	2nd Disque dur	Non
	Disque optique	Lecteur Graveur DVD Double Couche
Ecran	Type d'écran	17.3" HD+ LED LCD (dalle brillante)
	Aspect ratio	16 : 9
	Résolution	1600 x 900
Vidéo / Graphique	Carte graphique dédiée	Non ;
	Webcam	Acer Crystal Eye webcam
	Son	Stereo speakers , microphone
Connectivités	Carte d'accès réseaux sans fil	Intel® Dual Band Wireless-AC, 802.11ac/a/b/g/n wireless LAN
	Bluetooth®	Bluetooth® 4.0
	3G/4G	Non
Ports et clavier	HDMI	Oui
	VGA	Non
	Port Ethernet RJ-45	Oui
	Port Acer Converter	Non
	Lecteur de cartes	SD Card Reader
	USB	2 x USB 2.0 1 x USB 3.0
	connectiques Audio	1 jack combo Audio/micro compatible casque smartphone 3,5mm
	Clavier rétro-éclairé	Non
Batterie et adaptateur	Batterie	3-cell Li-ion (36 Wh 3220 mAh 11.4 V)
	2nd Batterie ( si disponible)	Non
	Adaptateur AC	3-pin 45W AC
	Autonomie ( jusqu'à )	3,5 heures
Dimensions	Dimensions	423.32 (W) x 289.91 (D) x 27.3 (H) mm
	Poids (kg)	2,8
	Couleur	Noir
Logiciels et sécurité	Logiciel de sécurité	Non
	Logiciel de productivité	Microsoft Office 2016 version d'évaluation (30 jours d'essai. Nécessite ensuite l'achat d'une clé d'activation complète)
Options	Options (livrés dans la boîte)	Non
Extensions de garanties	Période de disponibilité des pièces détachées indispensables à l'utilisation du produit : trois (3) ans à compter de la date de fabrication Garantie deux (2) ans à compter de la date d'achat du client final	
Ecotax (€)	TTC: 0,50	HT : 0,42
		Sorecop (€)

- Acer se réserve le droit de retirer des produits du marché ou de modifier les spécifications sans préavis.  
- les photos sont non contractuelles